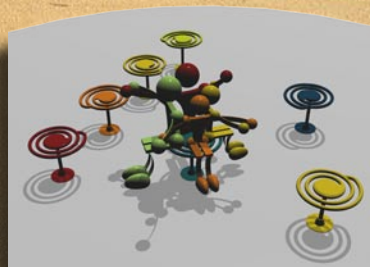




**ARTOTEC**  
Sculptures Ludiques - Aires de Jeu - Mobilier Urbain  
[ ART & TECHNIQUE ]

Balançoire Zoola



**Nouveauté**  
Fauteuil Rotatif ZICKI

Le créateur de mobiliers urbains et de sculptures ludiques innovatives, le suédois ARTOTEC AB [Art et technique] s'implante en France.

A l'occasion du **Salon des Maires et des Collectivités Locales 2011**, il inaugure son premier espace de jeux et de repos à Paris, au **Parc des Expositions de la Porte de Versailles**, les 22, 23 et 24 novembre 2011.

**Installation permanente. A découvrir !**

**ARTOTEC sera présent "in situ" au Salon des Maires 2011 :** Première manifestation professionnelle du secteur des collectivités locales, ce salon offre aux décideurs de l'achat public (maires, adjoints, conseillers, directeurs généraux des services, directeurs des services techniques, fonctionnaires territoriaux...) les réponses et solutions concrètes aux problématiques rencontrées dans l'exercice quotidien de leurs missions. 36 000 Maires de France, 900 exposants et plus de 60 000 visiteurs.

Venez découvrir la gaieté, le repos, le jeu, le bien être et l'art de vivre au Parc des Expositions de la Porte de Versailles.

Nous serons sur place pour vous présenter et vous faire découvrir nos sculptures et mobiliers ludiques. Des œuvres d'art accessibles, attrayantes, robustes et de très haute qualité.

Prenez rendez-vous en téléphonant à

**Jean-René Vicari** (importateur ARTOTEC France)

Tél : 06 74 26 29 70

**Jean-Christian Vicari** (représentant region Paris)

Tél : 06 46 31 08 99

**Jocelyne Mwilu** (relations internationales)

Tél : 06 80 50 17 94

**Michel Grasset** (ARTOTEC Ouest)

Tél : 06 74 87 32 44

**Daniel Dray** (ARTOTEC directeur de communication)

Tél : 06 40 35 64 08

**Frédéric Iriarte** (fondateur)

Tél : 00 46 70 22 37 842

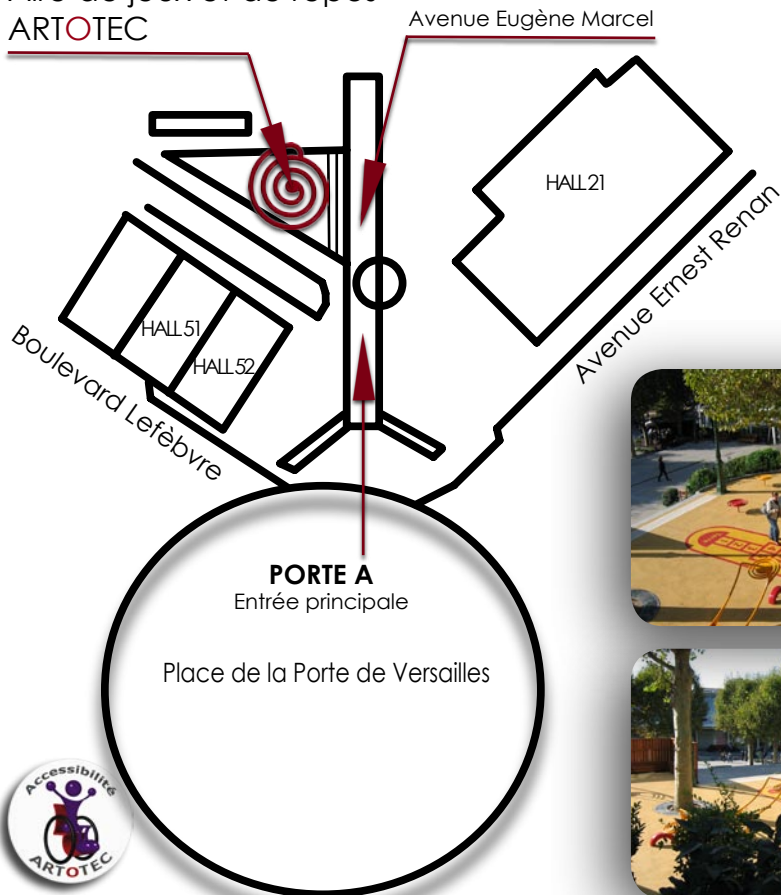
Ou par courriel adressé à : [info@artotec.org](mailto:info@artotec.org)



[www.artotec.org](http://www.artotec.org)

**PARC DES EXPOSITIONS  
PORTE DE VERSAILLES  
PARIS**

Aire de jeux et de repos  
**ARTOTEC**



**ARTOTEC** présence artistique *in situ* dans  
le cadre du **Salon des Maires et des  
Collectivités Locales 2011**

**Parc des Expositions de la Porte de Versailles à Paris  
Installation permanente. À découvrir !**

**Les 22, 23 et 24 novembre 2011**

**Informations Pratiques**

Entrée gratuite : Inscription en ligne à partir du mois de Septembre 2011

**Accès**

Paris-Expo - Porte de Versailles 75015 Paris  
Entrées visiteurs : Pavillon 2/1 et Pavillon 5

**Moyens d'accès**

Métro : ligne 12, direction Mairie d'Issy, station Porte de Versailles  
Tramway : Ligne T3 - arrêt Porte de Versailles  
Autobus : ligne 39, 80, PC  
Voiture : Porte de la Plaine  
Parkings publics : Porte C - Parking C

**Horaires**

Mardi 22 novembre 2011 : 9h00 - 19h00  
Mercredi 23 novembre 2011 : 9h00 - 19h00  
Jeudi 24 novembre 2011 : 9h00 - 18h00

Prenez rendez-vous en téléphonant à

**Jean-René Vicari** (importateur ARTOTEC France)

Tél : 06 74 26 29 70

**Jean-Christian Vicari** (représentant region Paris)

Tél : 06 46 31 08 99

**Jocelyne Mwilu** (relations internationales)

Tél : 06 80 50 17 94

**Michel Grasset** (ARTOTEC Ovest)

Tél : 06 74 87 32 44

**Daniel Dray** (ARTOTEC directeur de communication)

Tél : 06 40 35 64 08

**Frédéric Iriarte** (fondateur)

Tél : 00 46 70 22 37 842

Ou par courriel adressé à : [info@artotec.org](mailto:info@artotec.org)

Découvrez la première aire de jeux futuristes,  
organiques et artistiques d'ARTOTEC en  
France.

[www.artotec.org](http://www.artotec.org)

