

URBAN MÖBEL

Konst & Teknik

Parkbänk RE~WIRE



Rekommenderad ålder enbart inom lek område: 5 +
Certifierad Europeisk säkerhetsstandard: Enligt SS-EN 1176:2008

Möbel som är tillverkad och ytbehandlad i fabriken som är certifierade i enlighet med standard ISO 9001, miljöstandard ISO 14001 och TÜV Rheinland.

Certifierad svetsning: Svetsklass - enligt EN 287
Korrosivitetsklass: enligt BSK 99 C4
Färg: Ral färgsystem

Material: perforerad plåt, metall

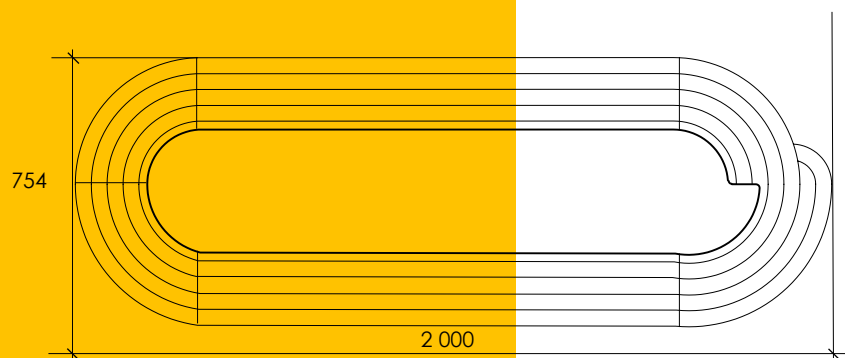
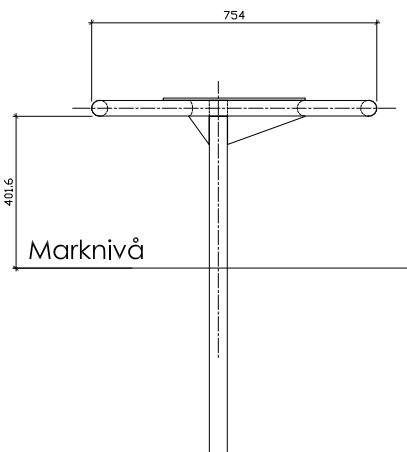
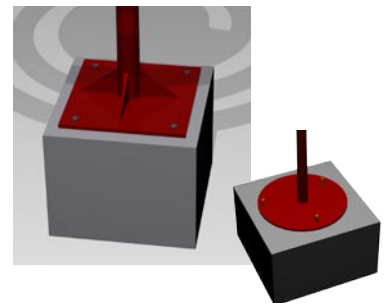
Fatsmarkgjutning: 2 st
Vikt: 75 kg
Max belastning: 675 kg
Max antal person: 8

Rekommenderat fallunderlag: Enligt - EN 1176:2008

Längd: 2 000 mm
Sitthöjd: 442 mm
Totalhöjd: 442 mm

Fundament skall anbringas på väl dränerad mark
2 st betong fundament
300 x 300 x 250 mm

Design: Frédéric Iriarte
© Exklusiv upphovsrätt
ARTOTEC AB



För mer information, fråga oss!